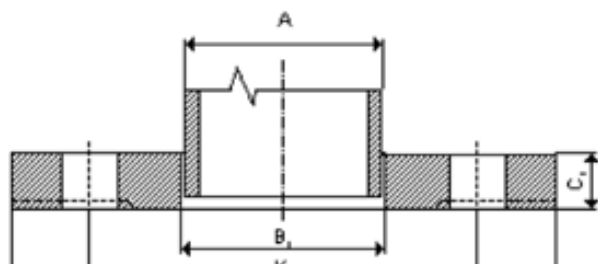


**wg PN - EN 1092-1**  
**typ 01**



Sprzedaż ciągła dla DN od 10 do 400.  
Dla DN powyżej 400 termin wykonania do 7 dni.

**Materiał:**  
Stal w gat.: S235JRG2, St37.2 .  
Na zamówienie inne gatunki stali

Wszystkie wymiary:

Wszystkie wymiary w mm

śred. nom. DN	A	B <sub>1</sub>	ciśnienie PN 6					ciśnienie PN 10					ciśnienie PN 16					ciśnienie PN 25					ciśnienie PN 40					śred. nom. DN					
			kołnierz			śruby		kołnierz			śruby		kołnierz			śruby		kołnierz			śruby		kołnierz			śruby							
			D	K	C <sub>1</sub>	szt.	gwint	D	K	C <sub>1</sub>	szt.	gwint	D	K	C <sub>1</sub>	szt.	gwint	D	K	C <sub>1</sub>	szt.	gwint	D	K	C <sub>1</sub>	szt.	gwint		D	K	C <sub>1</sub>	szt.	gwint
10	17.2	18.0	75	50	12	4	M10	90	60	14	4	M12	90	60	14	4	M12	90	60	14	4	M12	90	60	14	4	M12	90	60	14	4	M12	10
15	21.3	22.0	80	55	12	4	M10	95	65	14	4	M12	95	65	14	4	M12	95	65	14	4	M12	95	65	14	4	M12	95	65	14	4	M12	15
20	26.9	27.5	90	65	14	4	M10	105	75	16	4	M12	105	75	16	4	M12	105	75	16	4	M12	105	75	16	4	M12	105	75	16	4	M12	20
25	33.7	34.5	100	75	14	4	M10	115	85	16	4	M12	115	85	16	4	M12	115	85	16	4	M12	115	85	16	4	M12	115	85	16	4	M12	25
32	42.4	43.5	120	90	16	4	M12	140	100	18	4	M16	140	100	18	4	M16	140	100	18	4	M16	140	100	18	4	M16	140	100	18	4	M16	32
40	48.3	49.5	130	100	16	4	M12	150	110	18	4	M16	150	110	18	4	M16	150	110	18	4	M16	150	110	18	4	M16	150	110	18	4	M16	40
50	60.3	61.5	140	110	16	4	M12	165	125	20	4	M16	165	125	20	4	M16	165	125	20	4	M16	165	125	20	4	M16	165	125	20	4	M16	50
65	76.1	77.5	160	130	16	4	M12	185	145	20	8	M16	185	145	20	8	M16	185	145	20	8	M16	185	145	20	8	M16	185	145	22	8	M16	65
80	88.9	90.5	190	150	18	4	M16	200	160	20	8	M16	200	160	20	8	M16	200	160	20	8	M16	200	160	20	8	M16	200	160	24	8	M16	80
100	114.3	116.0	210	170	18	4	M16	220	180	22	8	M16	220	180	22	8	M16	235	180	22	8	M16	220	180	22	8	M16	235	190	26	8	M20	100
125	139.7	141.5	240	200	20	8	M16	250	210	22	8	M16	250	210	22	8	M16	270	210	22	8	M16	250	210	22	8	M16	270	220	28	8	M24	125
150	168.3	170.5	265	225	20	8	M16	285	240	24	8	M20	285	240	24	8	M20	300	240	24	8	M20	285	240	24	8	M20	300	250	30	8	M24	150
200	219.1	221.5	320	280	22	8	M16	340	295	24	8	M20	340	295	26	12	M20	360	295	24	8	M20	340	295	26	12	M20	360	310	32	12	M24	200
250	273.0	276.5	375	335	24	12	M16	395	350	26	12	M20	405	355	29	12	M24	425	350	26	12	M20	405	355	29	12	M24	425	370	35	12	M27	250
300	323.9	327.5	440	395	24	12	M20	445	400	26	12	M20	460	410	32	12	M24	485	400	26	12	M20	460	410	32	12	M24	485	430	38	16	M27	300
350	355.6	359.5	490	445	26	12	M20	505	460	30	16	M20	520	470	35	16	M24	555	460	30	16	M20	520	470	35	16	M24	555	490	42	16	M30	350
400	406.4	411.0	540	495	28	16	M20	565	515	32	16	M24	580	525	38	16	M27	620	515	32	16	M24	580	525	38	16	M27	620	550	48	16	M33	400
450	457.0	462.0	595	550	30	16	M20	615	565	36	20	M24	640	585	42	20	M27	670	565	36	20	M24	640	585	42	20	M27	670	600	50	20	M33	450
500	508.0	513.5	645	600	30	20	M20	670	620	38	20	M24	715	650	46	20	M30	730	620	38	20	M24	715	650	46	20	M30	730	660	56	20	M33	500
600	610.0	616.5	755	705	32	20	M24	780	725	42	20	M27	840	770	55	20	M33	845	725	42	20	M27	840	770	55	20	M33	845	770	68	20	M36	600

Na zamówienie wykonujemy kołnierze wg norm PN 74731, PN-ISO 7005-1, DIN, ANSI lub innych wg